

右岸側の護岸については、施工前に試験掘りを行い、現況根入れ長を確認すること。

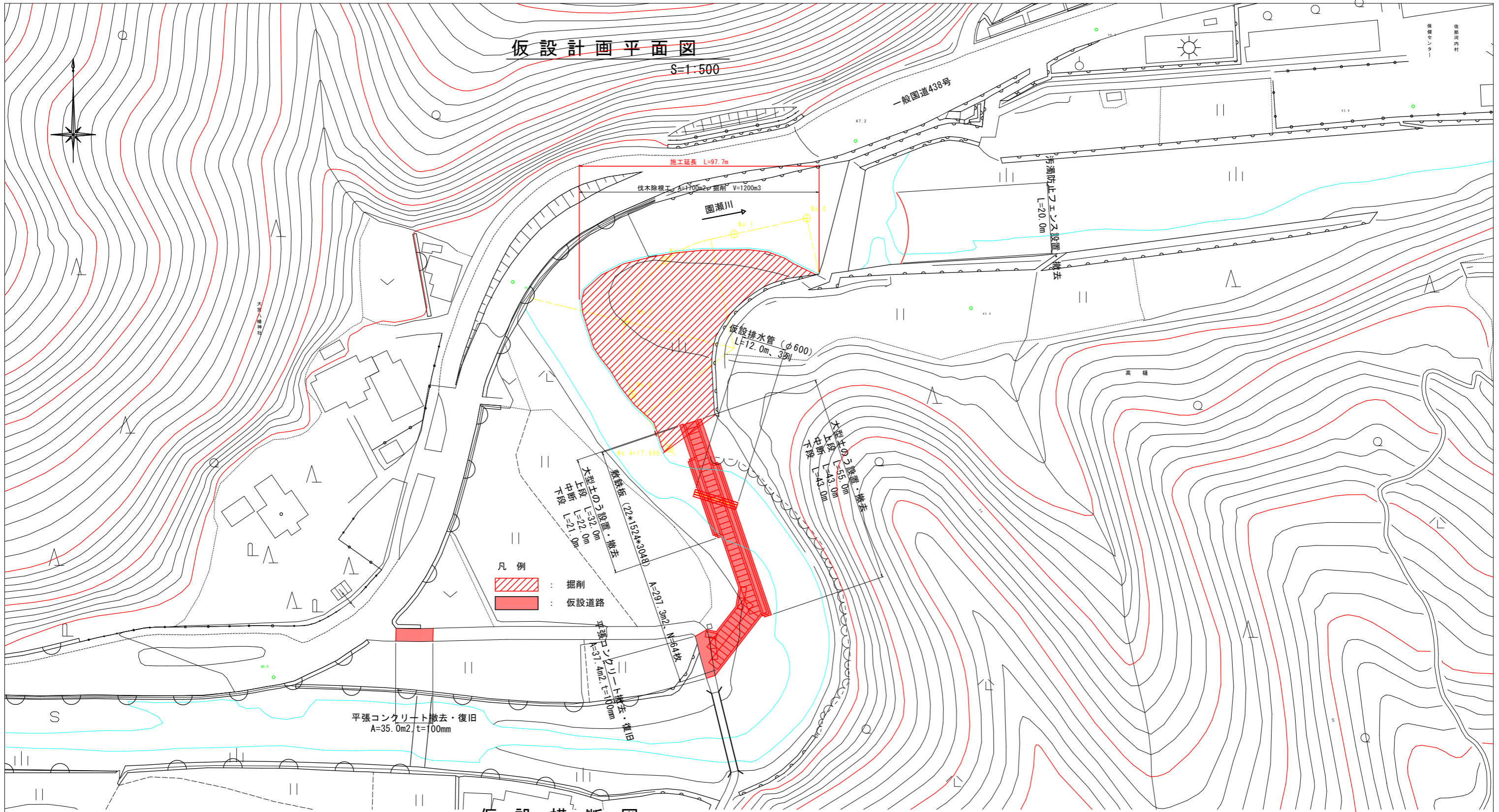
名称	数量
掘削 (m ³)	24.7

実施設計図面

業務名	R5 徳土 團瀬川 佐・下 河川掘削工事 (1) (担い手確保型)		
路線名等	團瀬川		
工事箇所	名東郡佐那河内村下字モノミ石 (第1分割)		
図面名	平面図、横断面	図面番号	1 / 2
縮尺	図示	図面番号	1 / 2
会社名			
事業者名	徳島県東部県土整備局<徳島>		

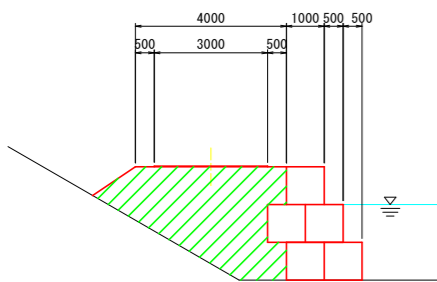
仮設計画平面図

S=1:500

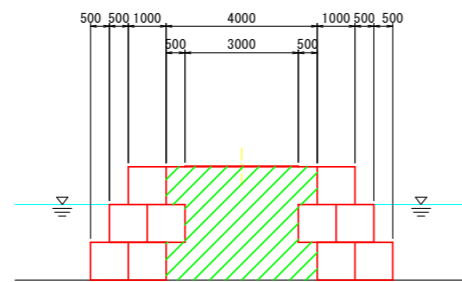


仮設横断図

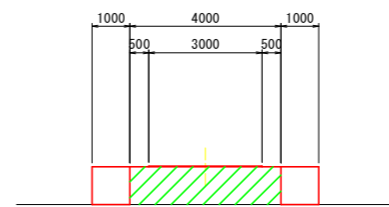
S=1:100



名称	数量
仮設盛土 (m3)	10.1
区間延長 L=21.0m 43.0-22.0=21.0m	



名称	数量
仮設盛土 (m3)	11.0
区間延長 L=22.0m	



名称	数量
仮設盛土 (m3)	4.0
区間延長 L=11.0m (9.5+12.5)/2=11.0m	

実施設計図面

業務名	R5徳土 園瀬川 佐・下 河川掘削工事 (1) (担い手確保型)		
路線名等	園瀬川		
工事箇所	名東郡佐那河内村下字モ/ミ石 (第1分割)		
図面名	仮設計画平面図、仮設横断図		
縮尺	図示	図面番号	2 / 2
会社名			
事業者名	徳島県東部県土整備局<徳島>		